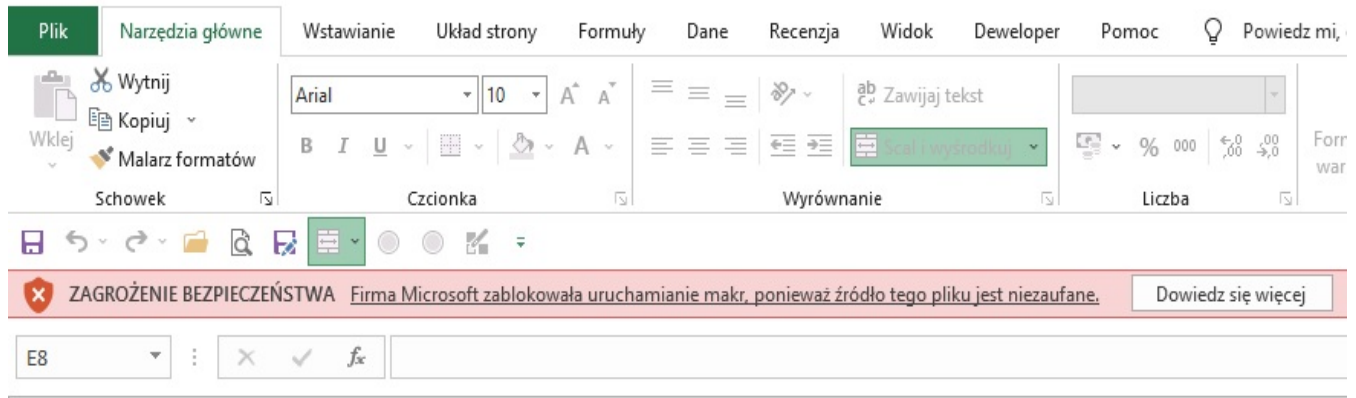


## WŁĄCZANIE MAKRO W EXCELU

Kiedy przy otwieraniu arkusza Excela pojawia się komunikat, że arkusz zawiera makra i jego otwarcie może być niebezpieczne to wywołuje to zrozumiałe obawy. Wystarczy jednak zachować podstawowe zasady ostrożności - nie otwierać plików, których pochodzenia nie znamy przy ustawieniach z włączonym makro.

W 2022 roku Microsoft wprowadził dodatkowe zabezpieczenie przed niezaufanym źródłem, które jest sygnalizowane następująco:



Jedną z możliwości jest odblokowywanie wszystkich plików z zaufanego folderu na dysku twardym komputera.

Jeśli na komputerze znajduje się określony folder z wieloma zablokowanymi plikami i chcesz ufać wszystkim plikom w tym folderze, możesz dodać go jako zaufaną lokalizację.

**Ostrzeżenie:** Należy to zrobić tylko wtedy, gdy wiadomo, że każdy zapisany tutaj plik jest godny zaufania.

W aplikacji pakietu Office:

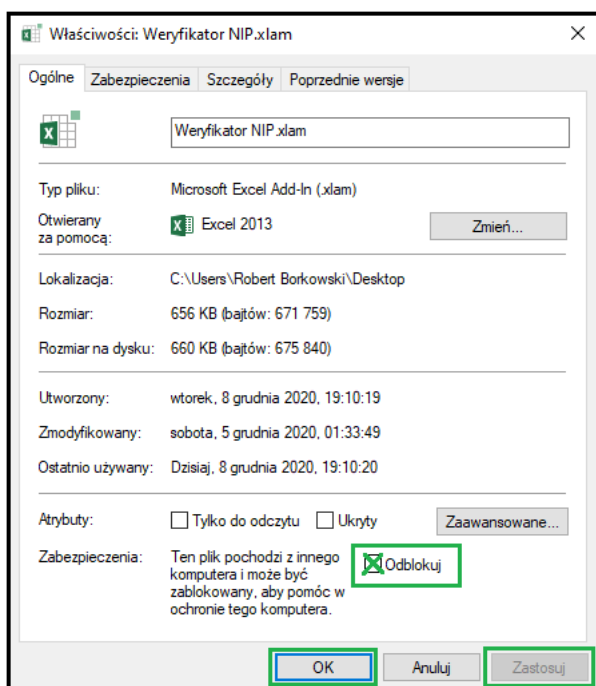
Wybierz pozycję **Plik > Opcje**.

Wybierz pozycję **Centrum zaufania > Ustawienia Centrum zaufania > Zaufane lokalizacje**.

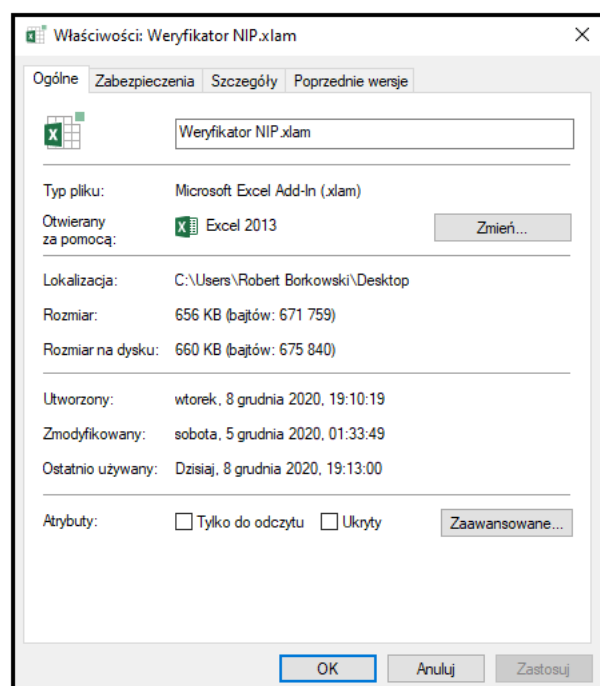
Wybierz pozycję **Dodaj nową lokalizację**.

Wybierz pozycję **Przeglądaj**, aby znaleźć folder, wybierz folder, a następnie wybierz przycisk **OK**.

**ALTERNATYWNIE, PO POBRANIU PLIKU Z LOKALIZACJI INTERNETOWEJ, NALEŻY WE WŁAŚCIWOŚCIACH GO ODBLOKOWAĆ.**



❌ **PLIK JEST ZABLOKOWANY: ODBLOKUJ > ZASTOSUJ > OK**



✅ **PLIK JEST ODBLOKOWANY: NIE WYMAGA DODATKOWYCH DZIAŁAŃ**

Oprócz powyższego standardowo makra w każdej wersji aplikacji Excel są wyłączone, tzn. nie jest możliwe po otwarciu pliku arkusza uruchomienie zawartego w nim makra (procedury VBA). Aby korzystać w pełni z możliwości udostępnianych przez makra należy uruchomić makro w otwieranym pliku.

Poniżej przykłady włączania makra na stałe dla każdej wersji Excela.

Wybierz

[Excel 2013/2019](#)

[Excel 2010](#)

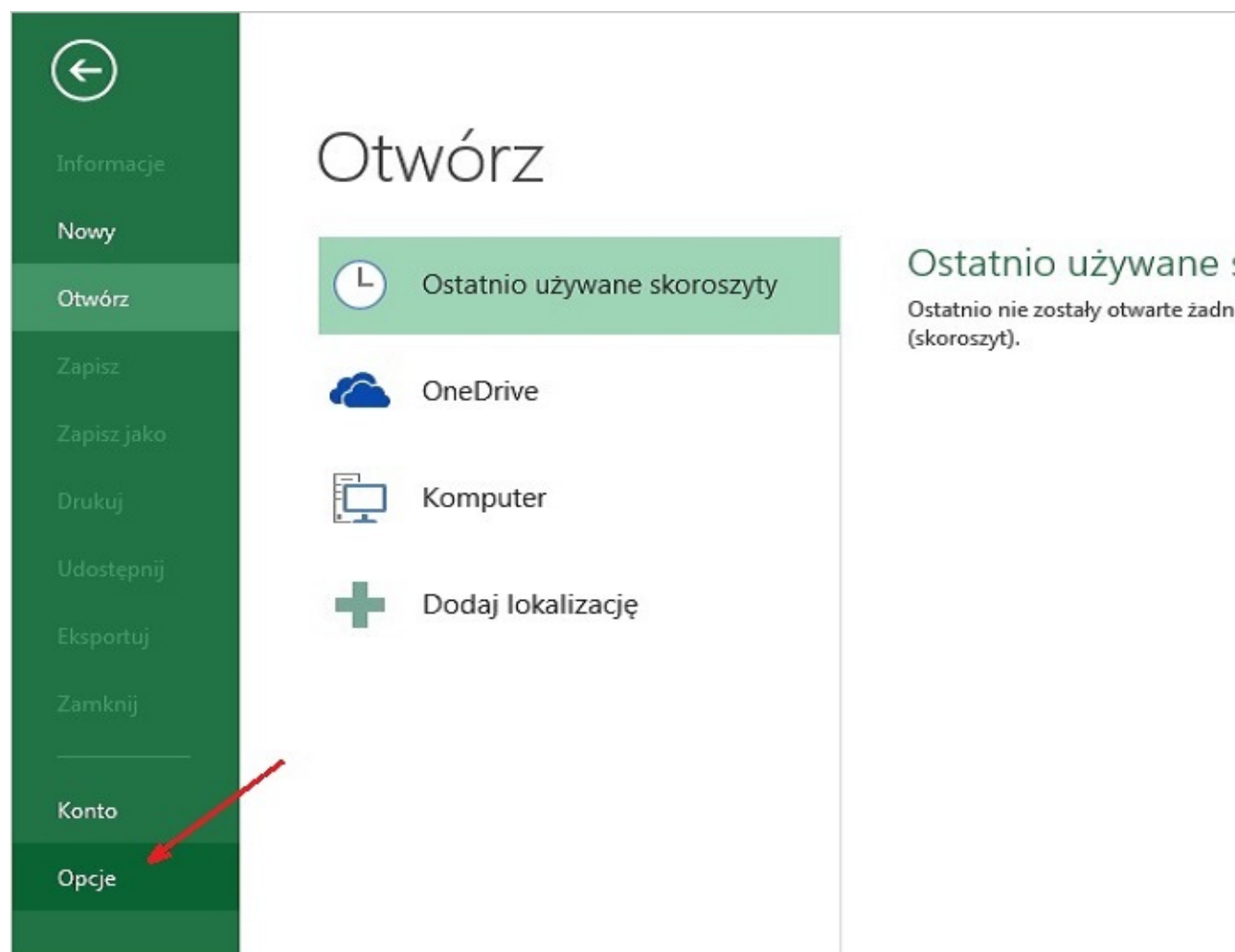
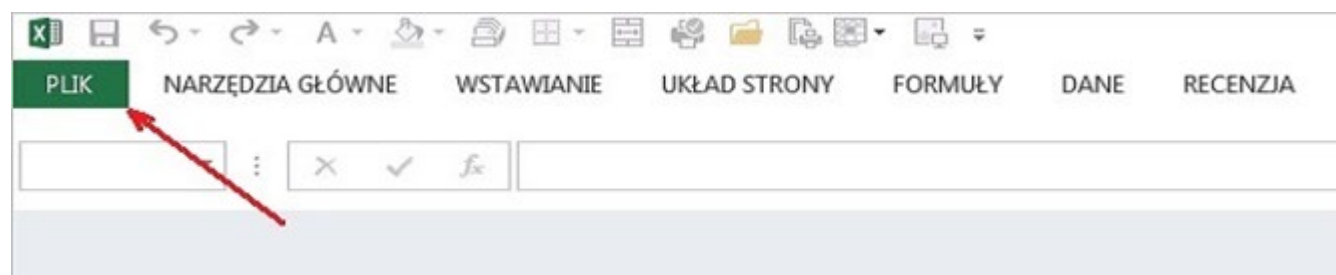
[Excel 2007](#)

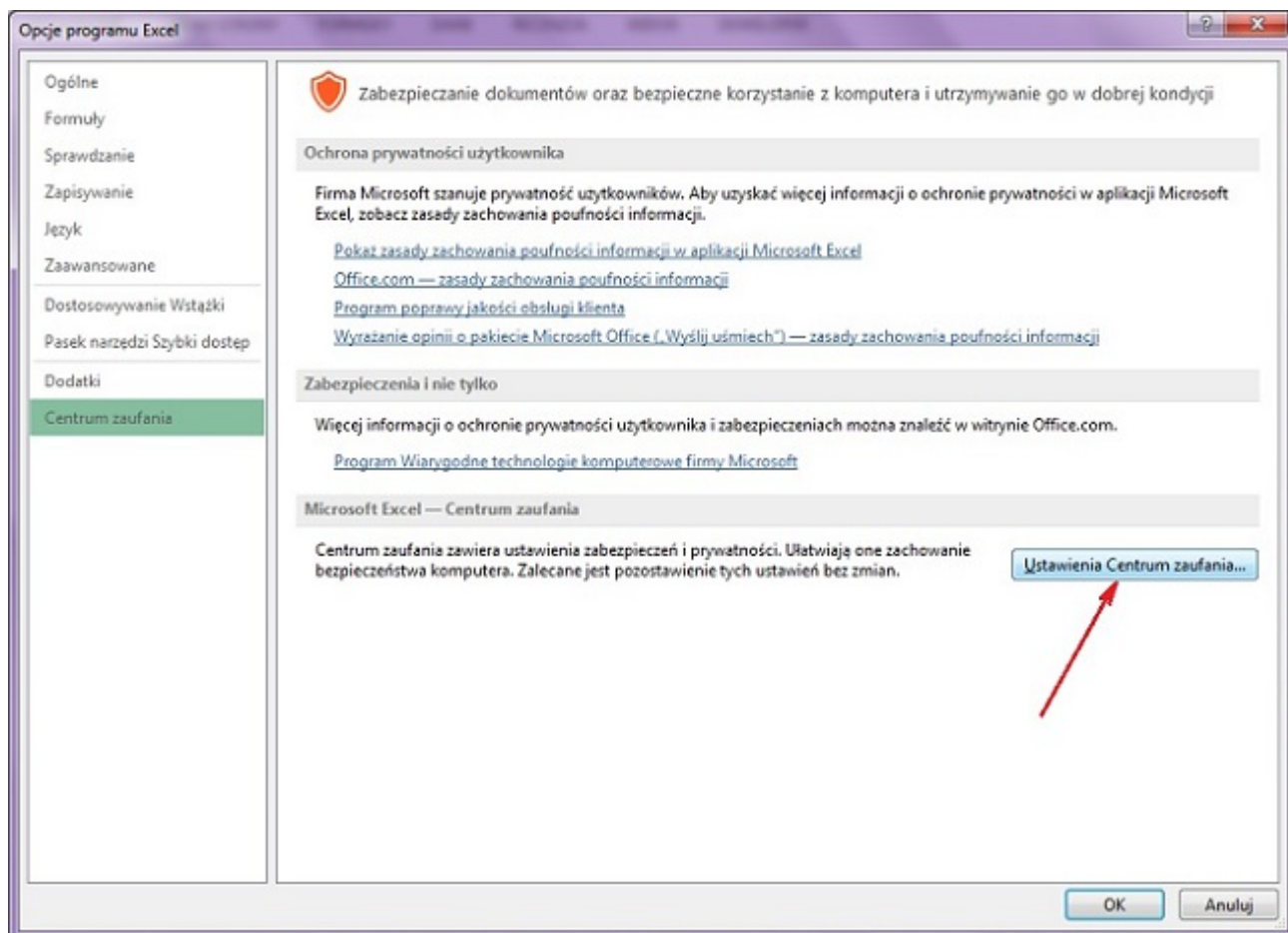
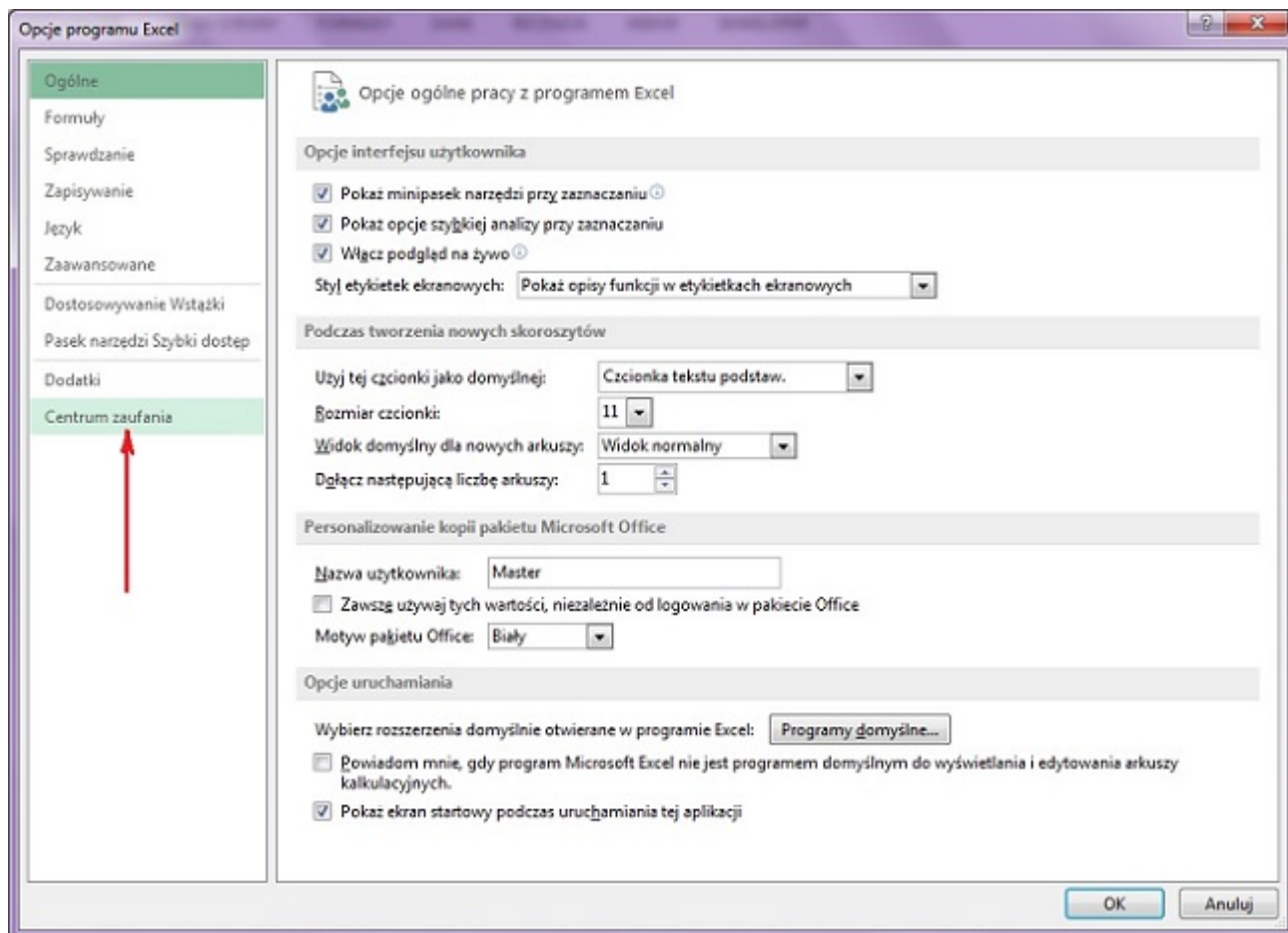
[Excel 2000 2002\(XP\) 2003](#)

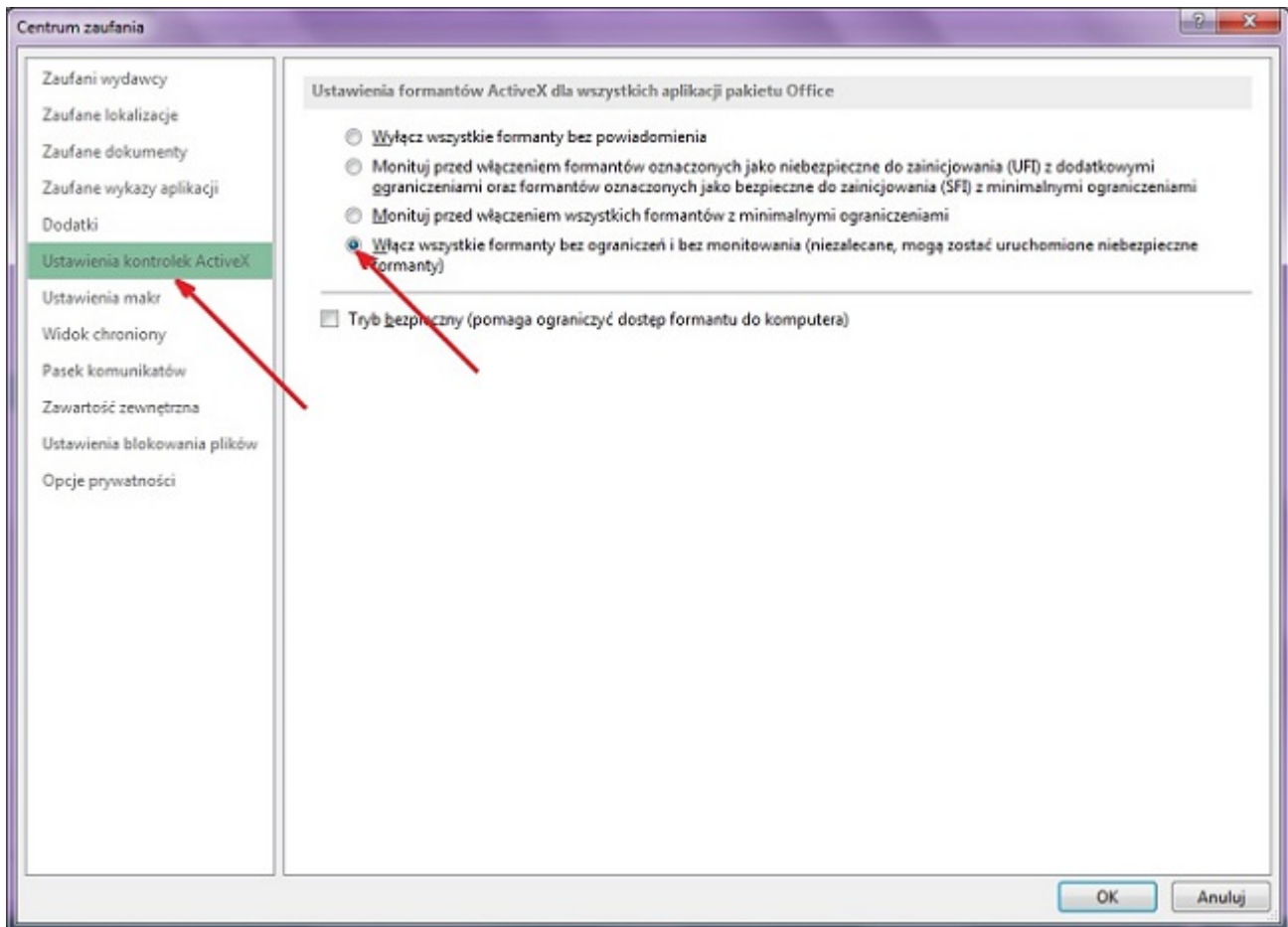
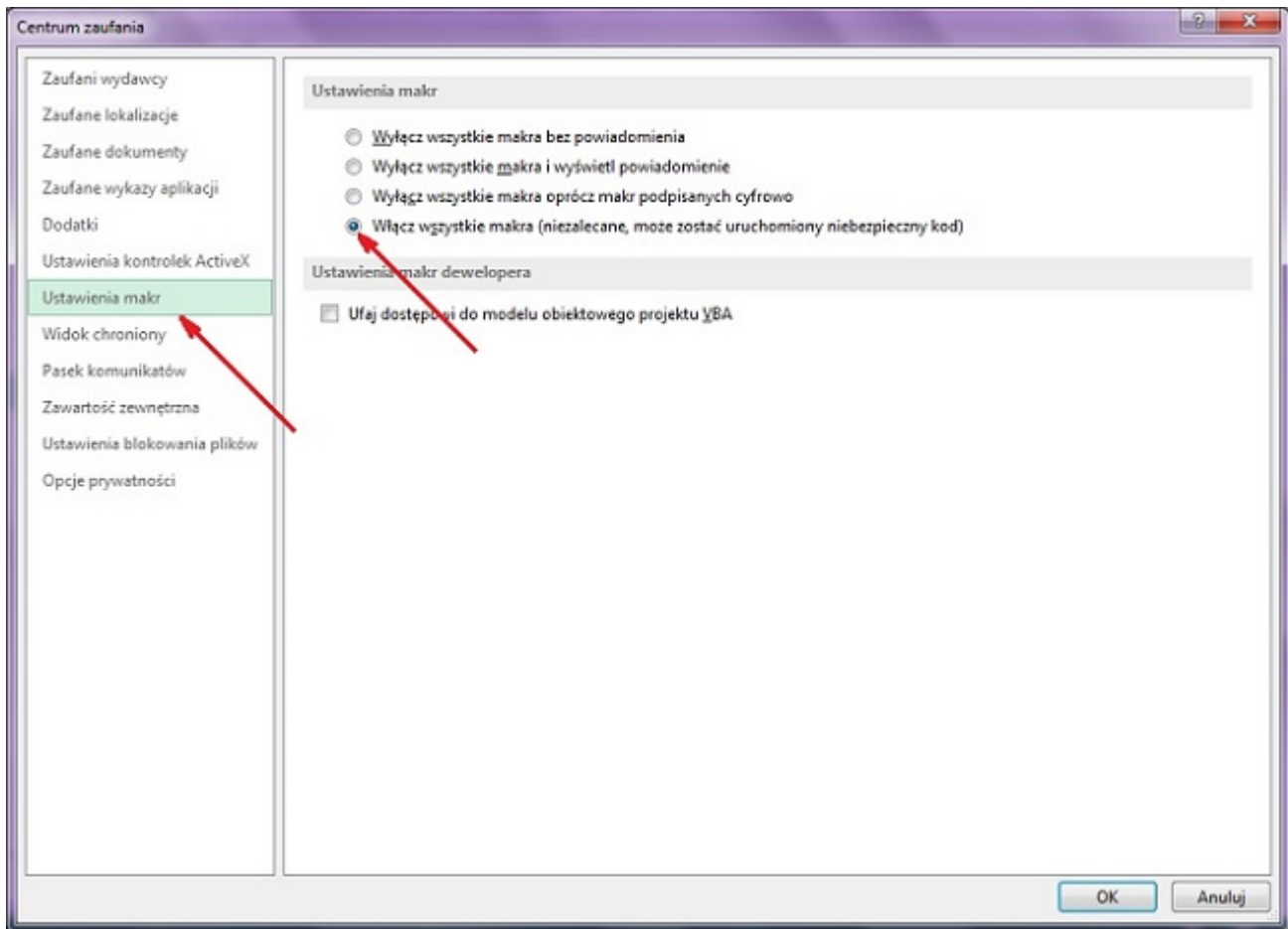
[Excel 97](#)

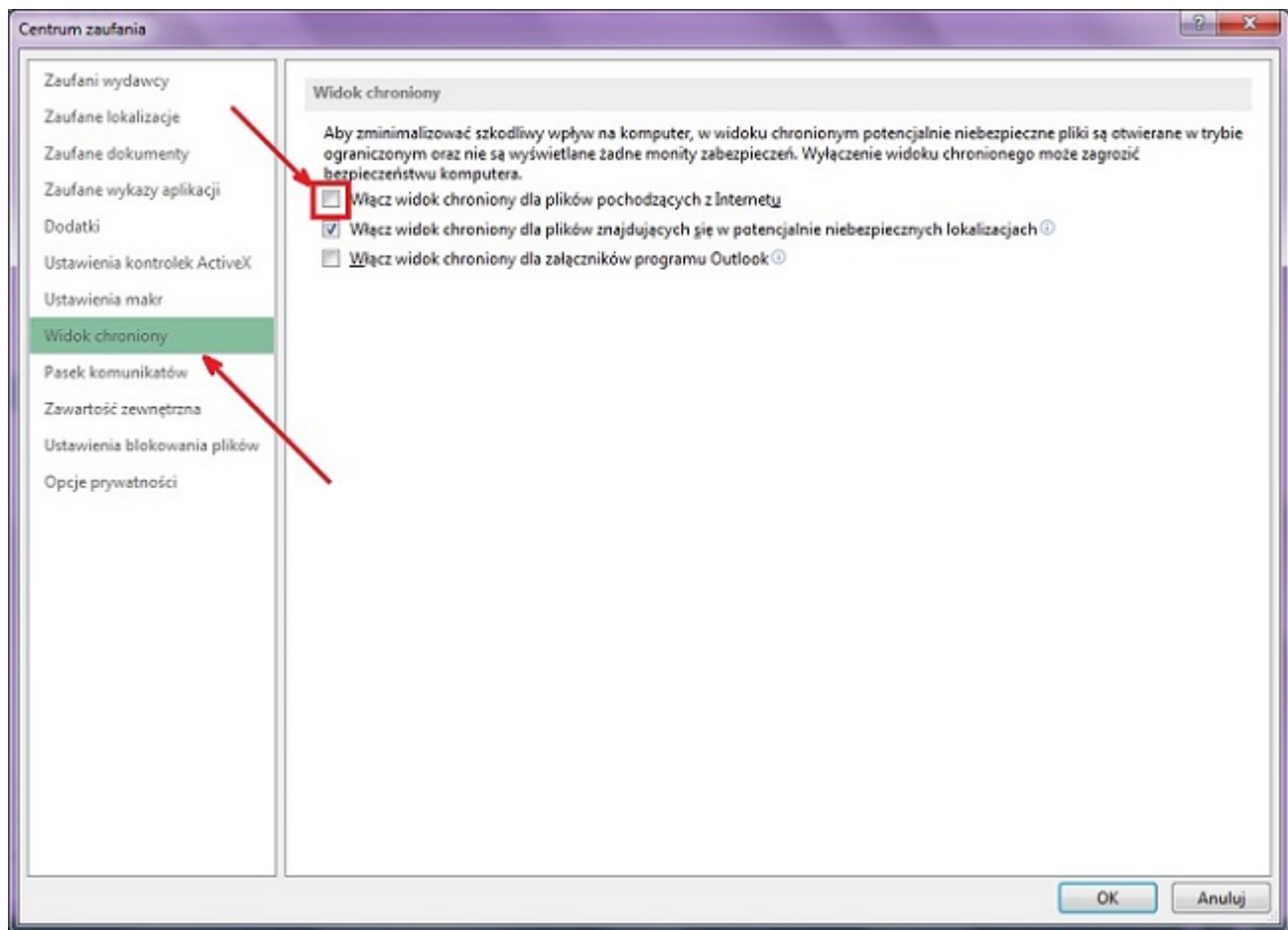
**WAŻNE** Zaleca się przywrócenie poziomu zabezpieczeń przed otwarciem plików pobranych z nieznanymi źródłami.

## Excel 2013/2016

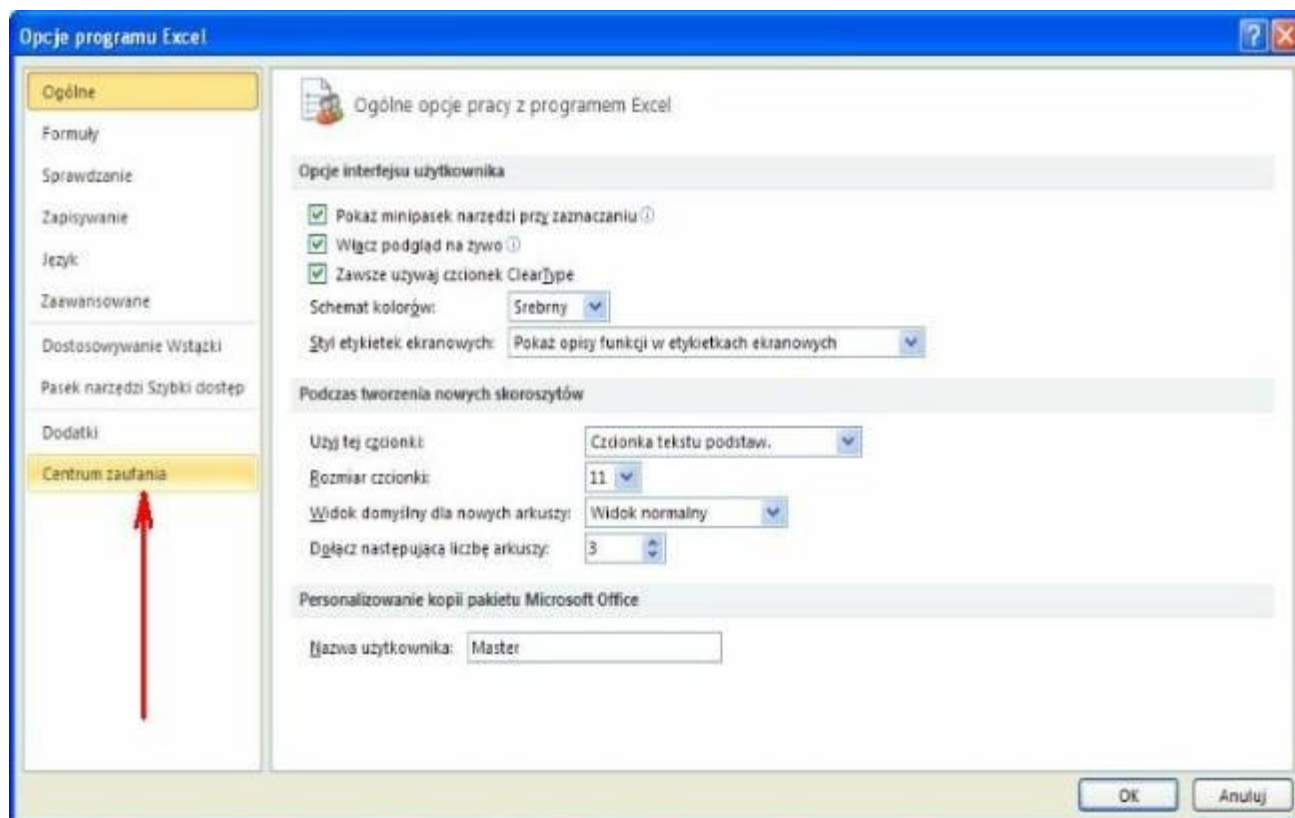
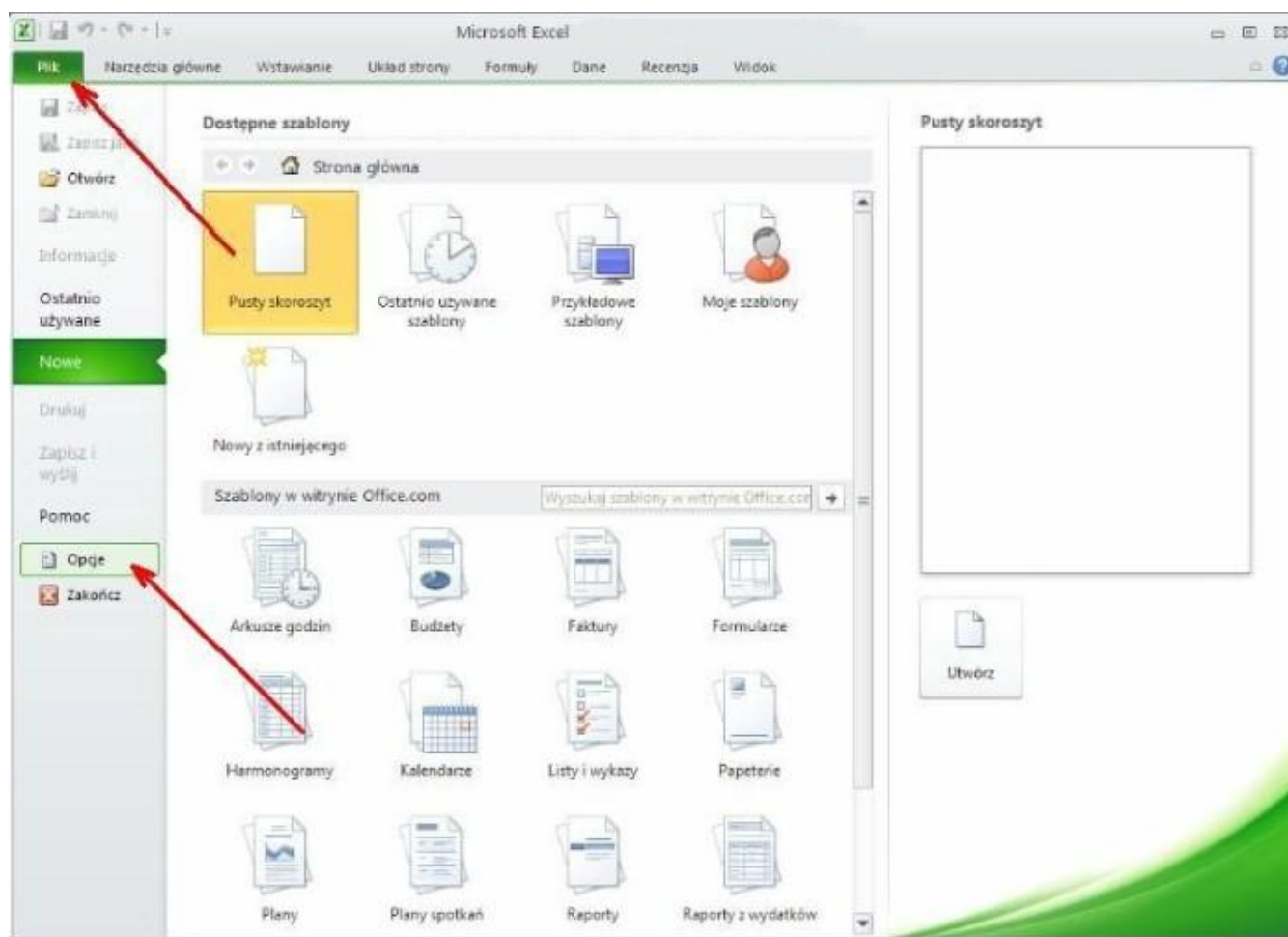


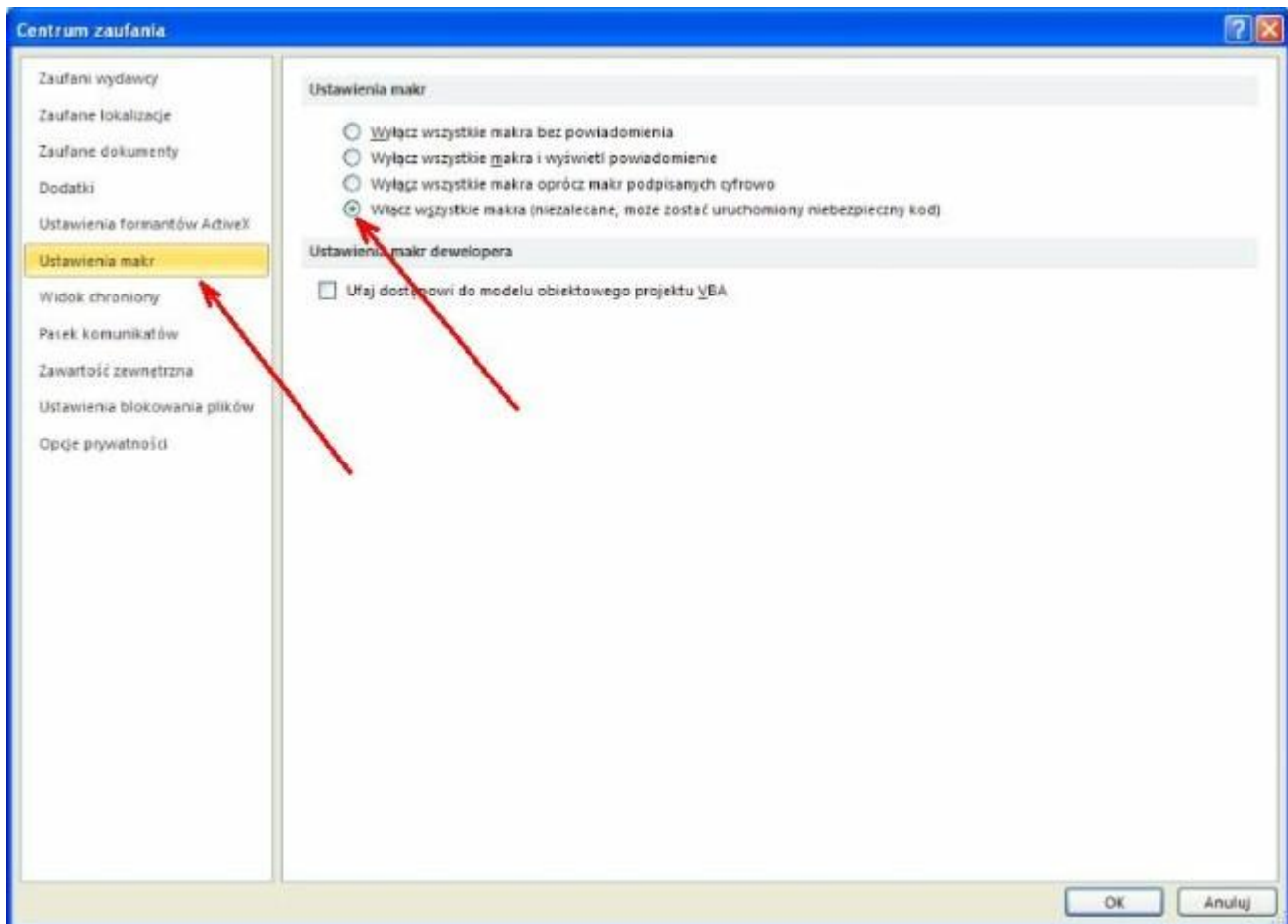
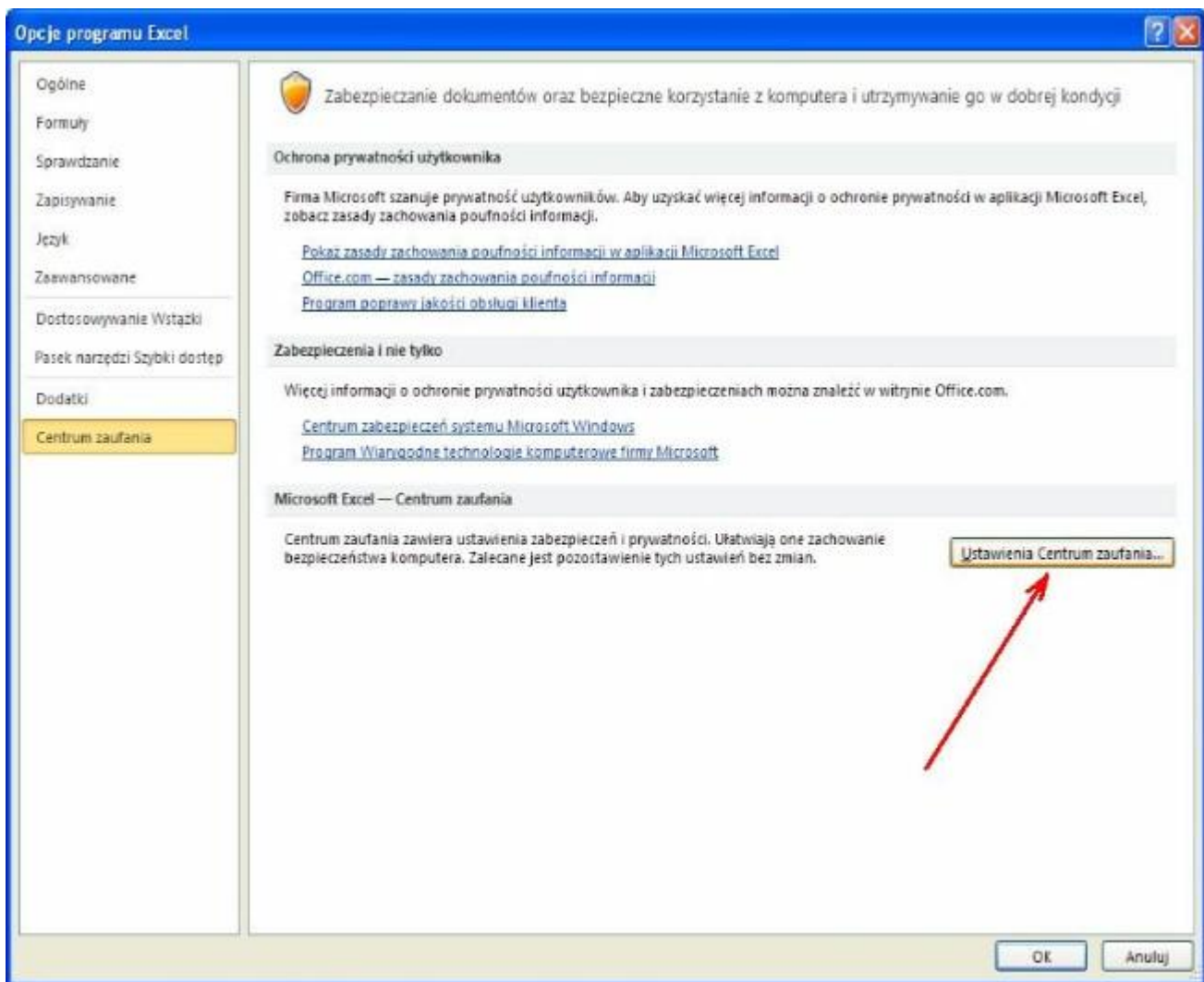


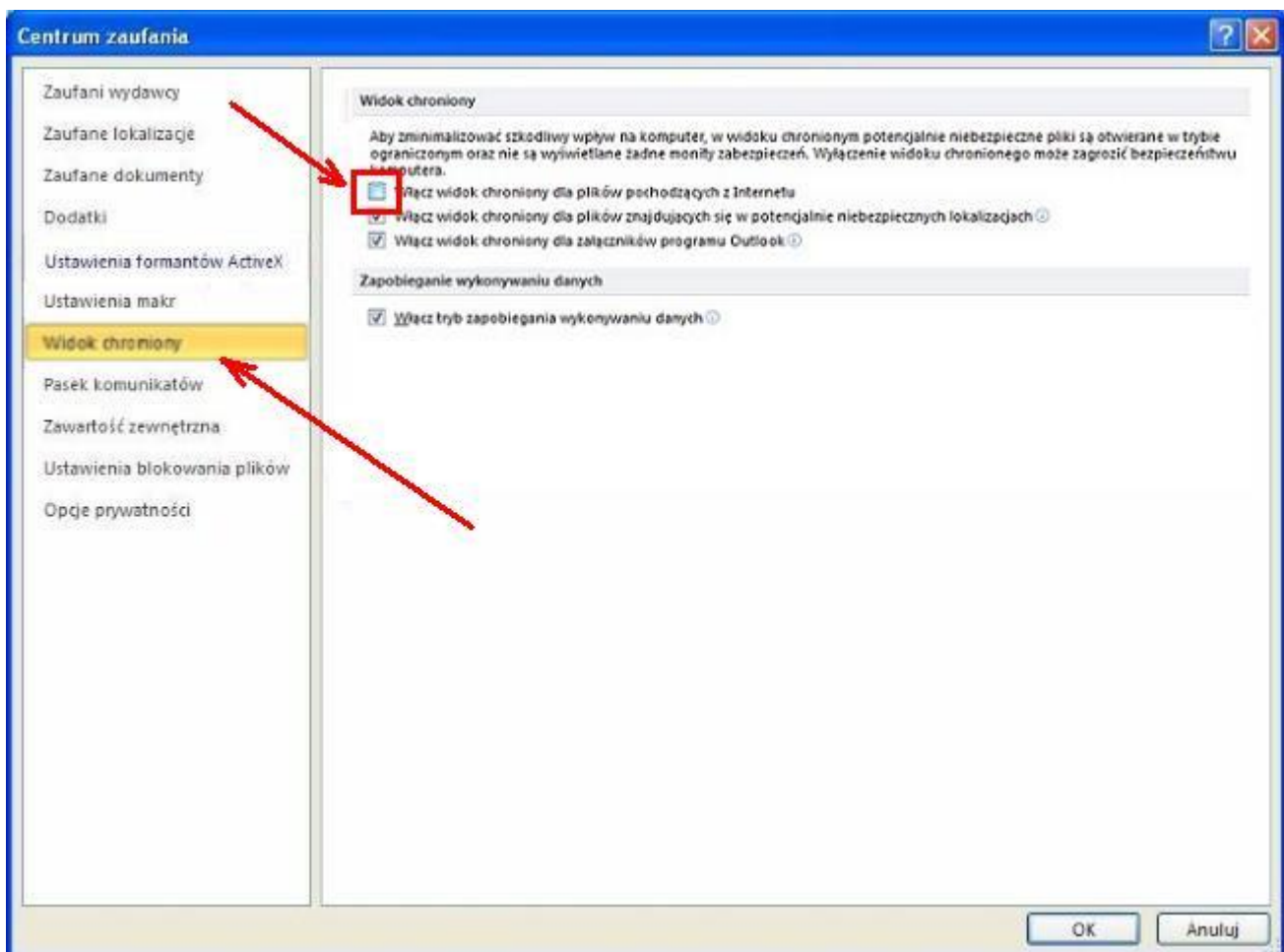
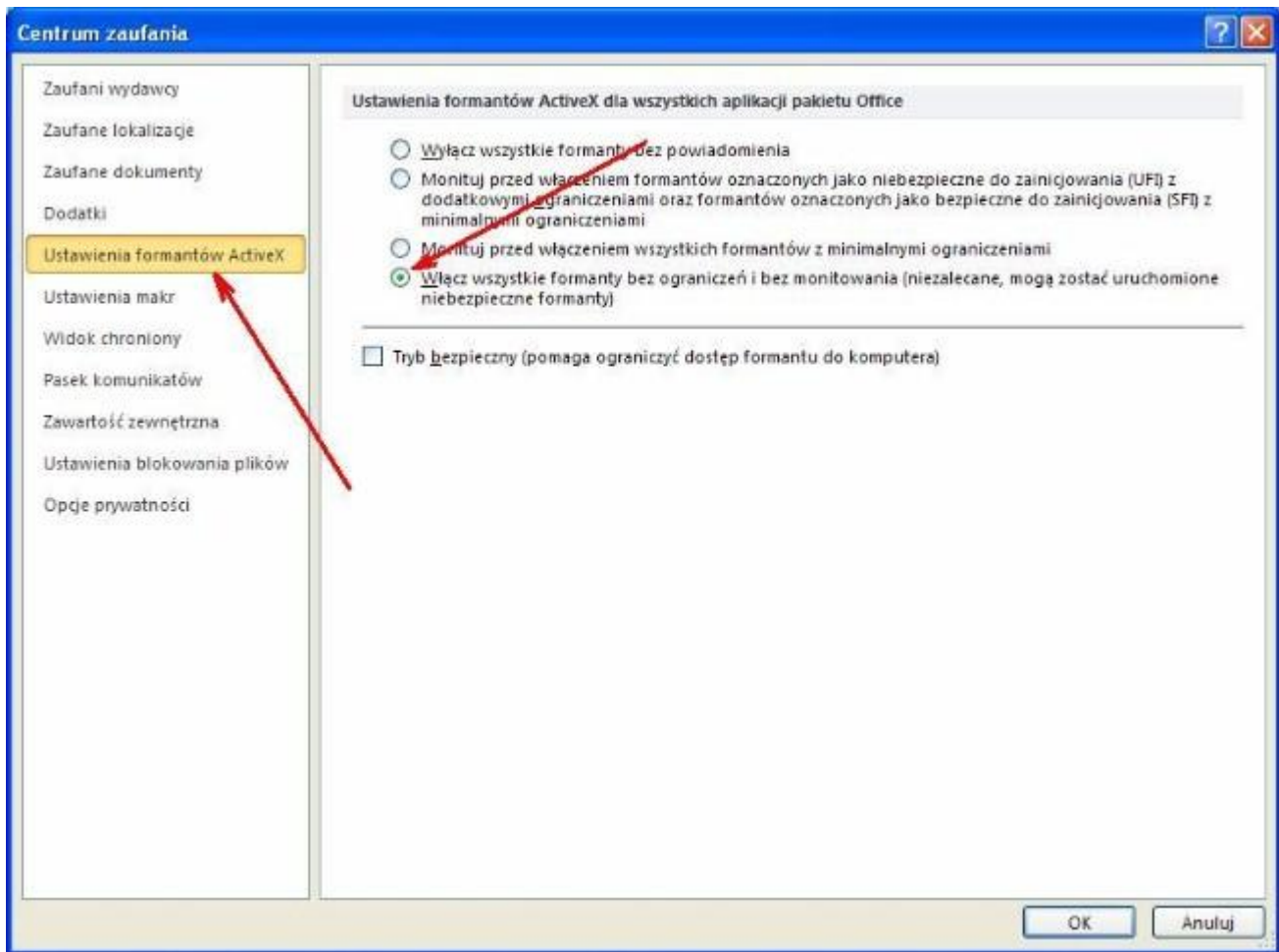




## Excel 2010

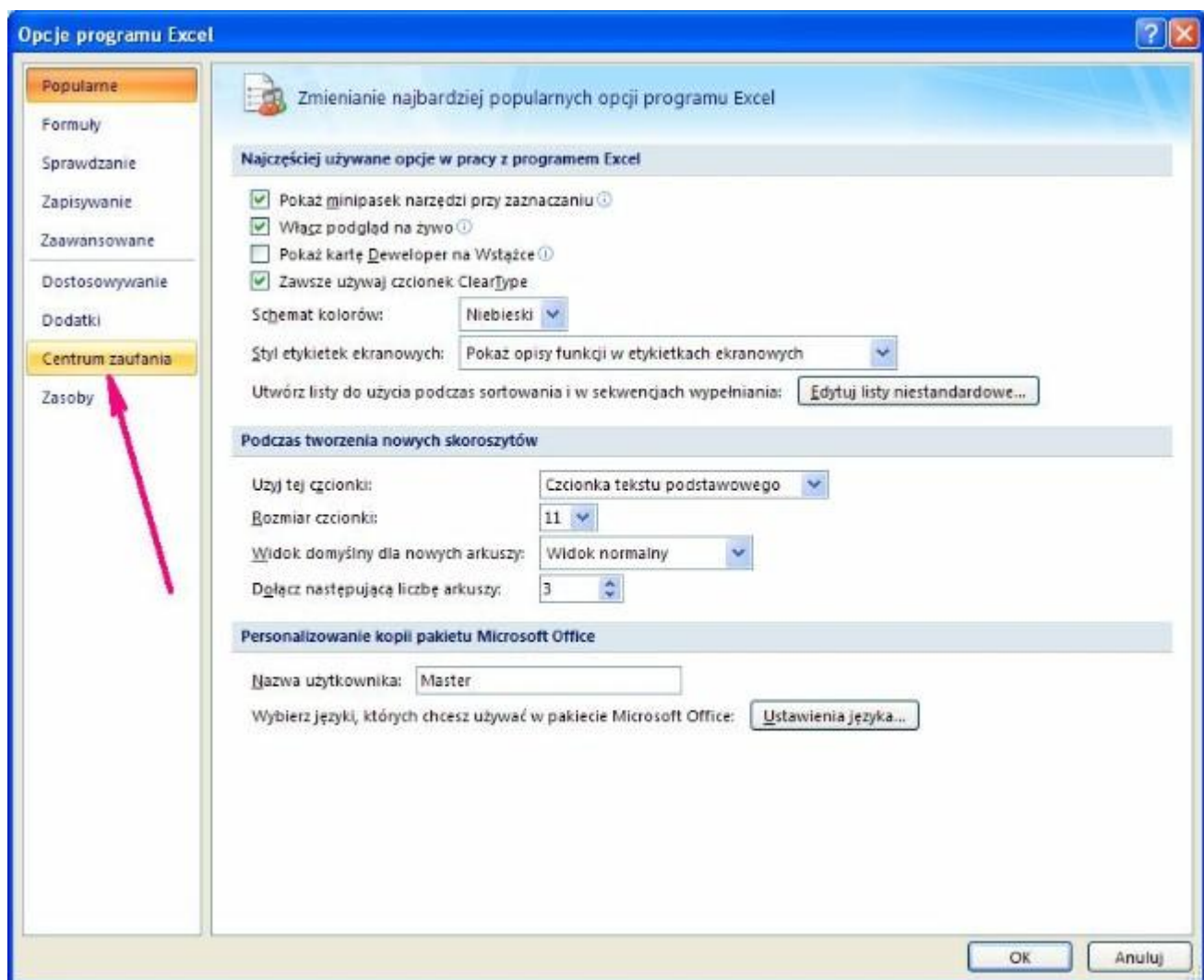
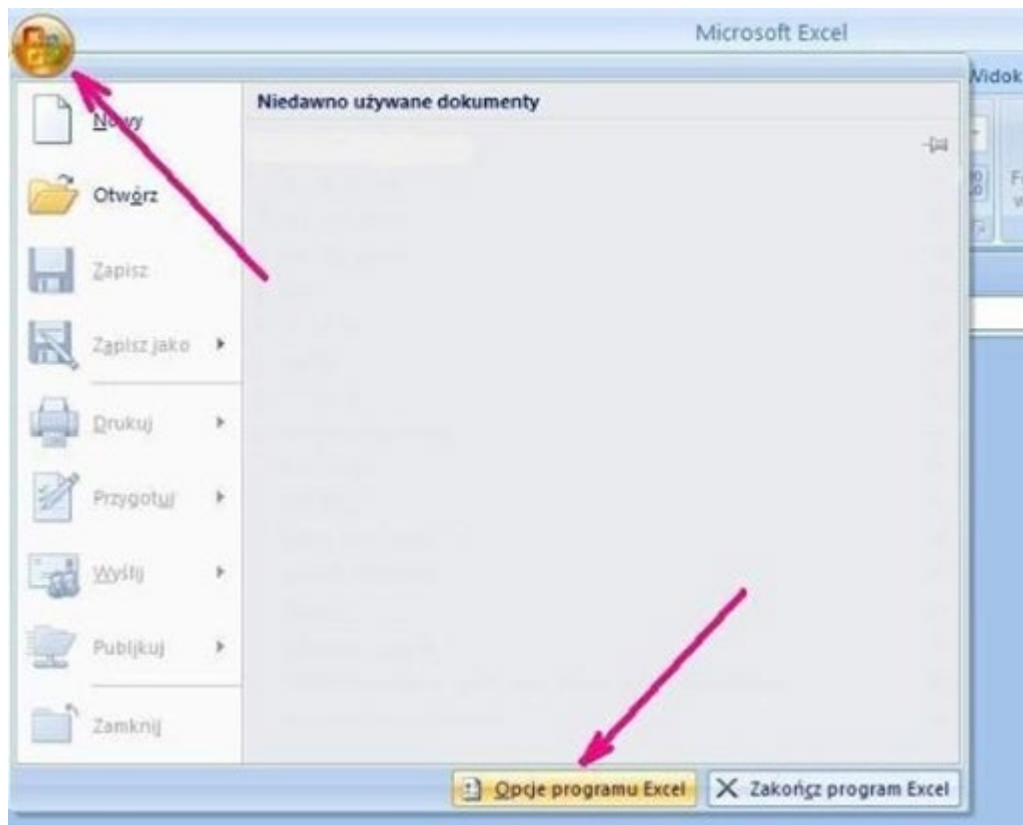


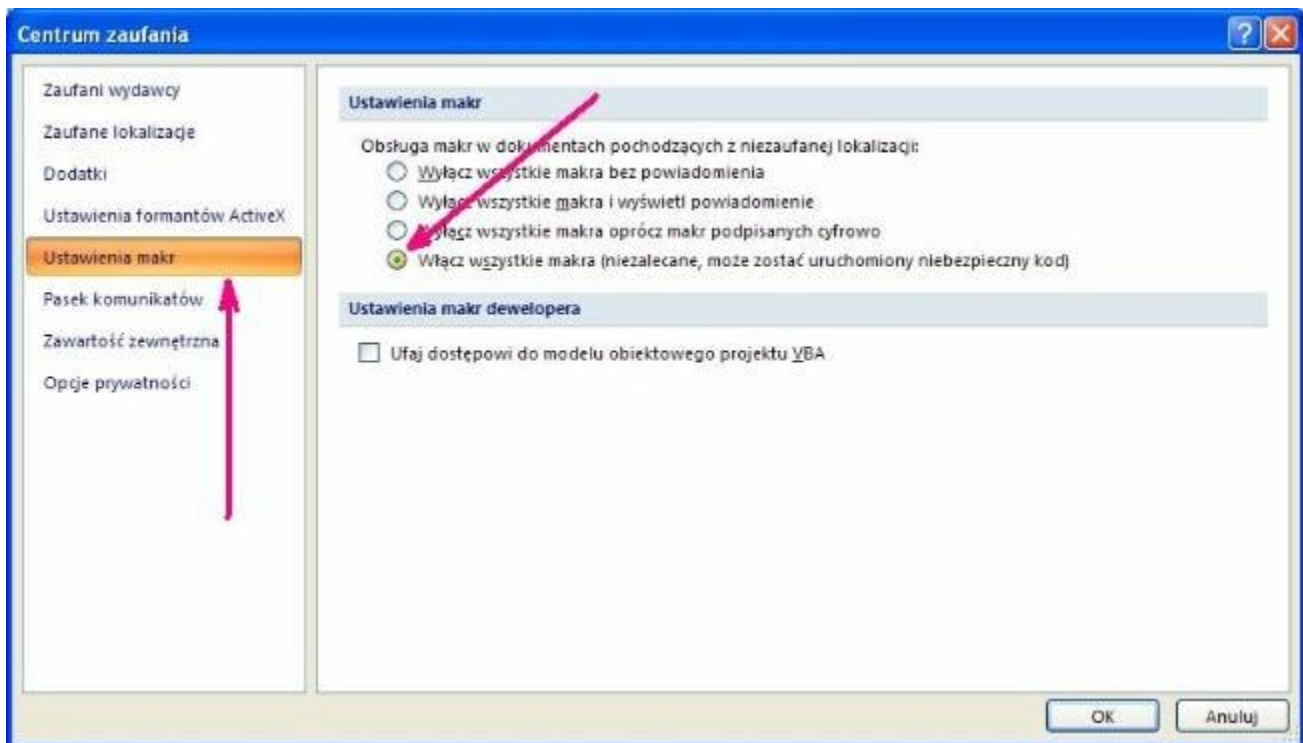
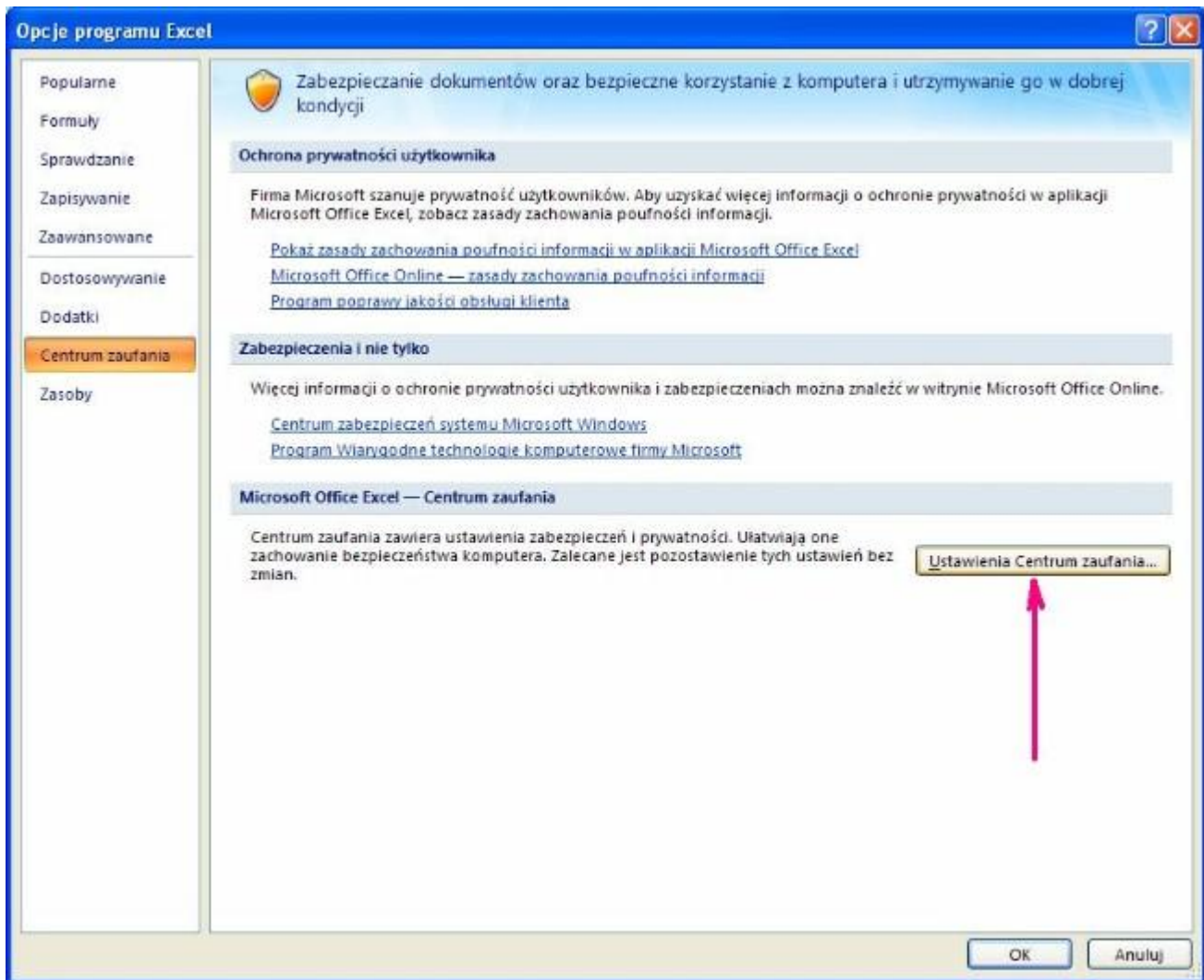


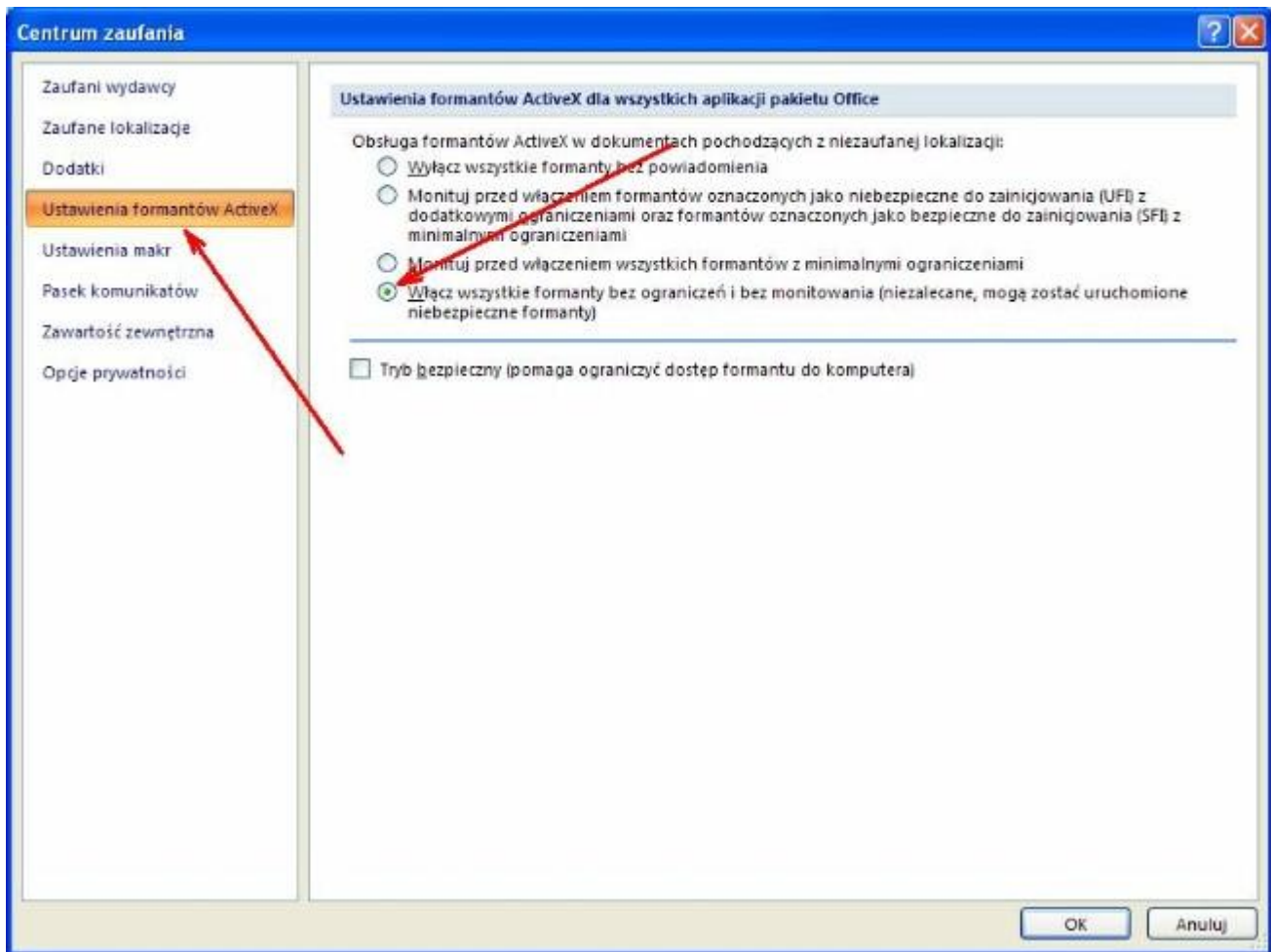




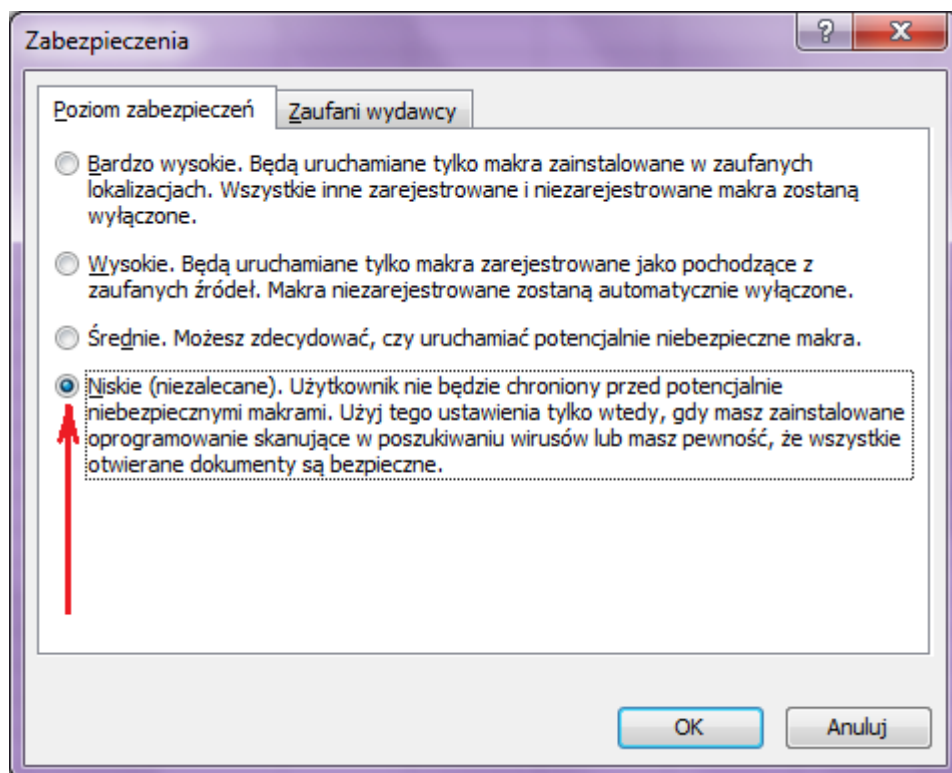
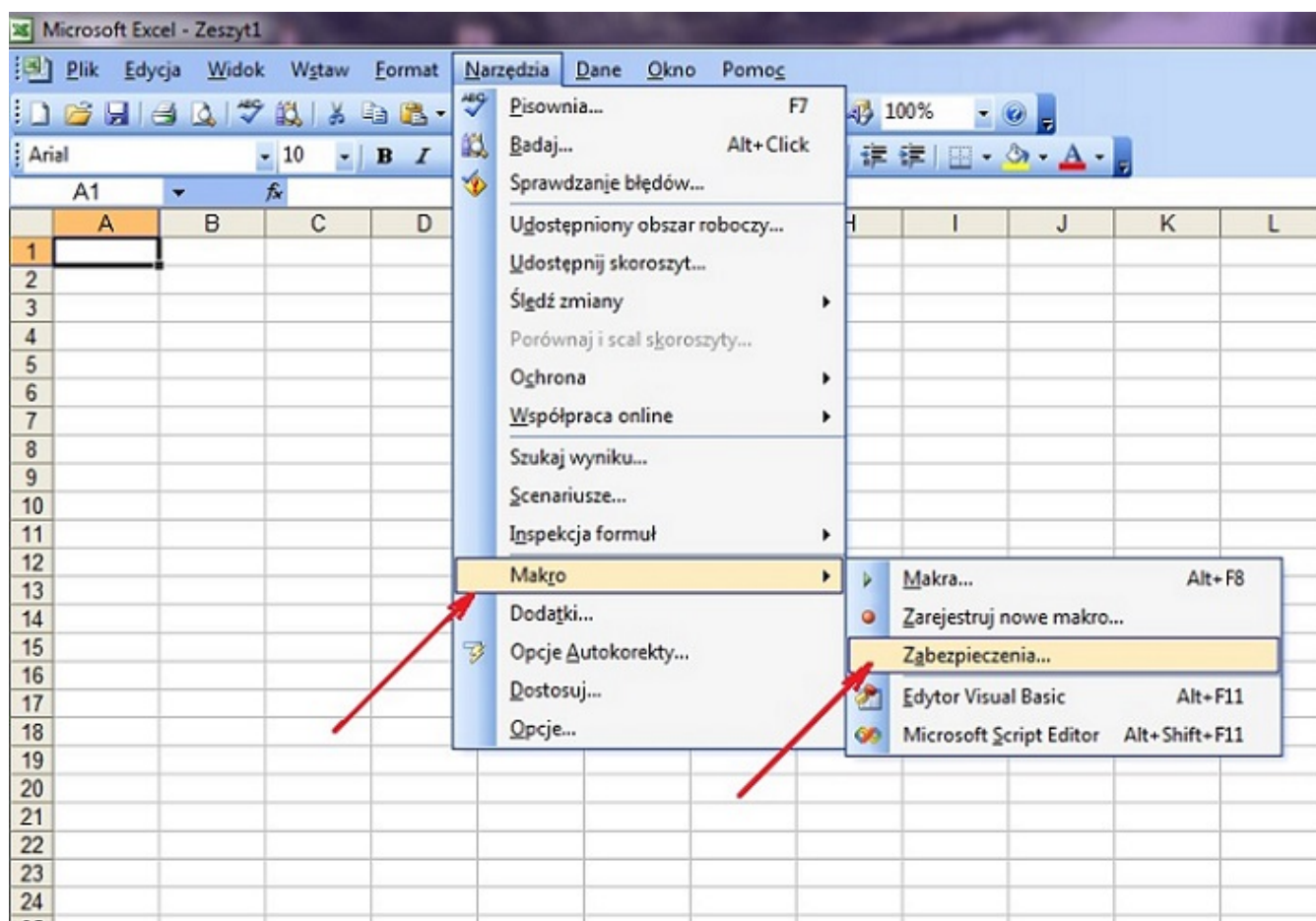
## Excel 2007







## Excel 2000, 2002(XP), 2003



## Excel 97

